

HP-22B13

HD Network IR Dome Camera

-  Progressive Scan CMOS Sensor
-  HD
-  IR
-  Day/Night
-  WDR
-  BLC
-  Motion
-  POE

คุณสมบัติหลัก

- "Excellent Image Quality"

1.3 Megapixel 1/3" Progressive Scan CMOS Sensor
 High definition and smooth picture, 960p@30fps
 H.264 high profile video codec, save up to 30% bandwidth and storage

Low illumination, 0.01Lux with color picture
 WDR support / 3D noise reduction / Auto Iris

- Integrated High Efficiency IR

Industrial IR LED with long operation lifespan
 30 ~ 50m IR distance SMART IR function

- Variety of Installation Application

Support image rotation 90°, 180°, 270°

Motorized varifocal lens

- Abundant Functions and Features

TF card slot, support Automatic Network Replenishment

Dual streaming (960p + D1)

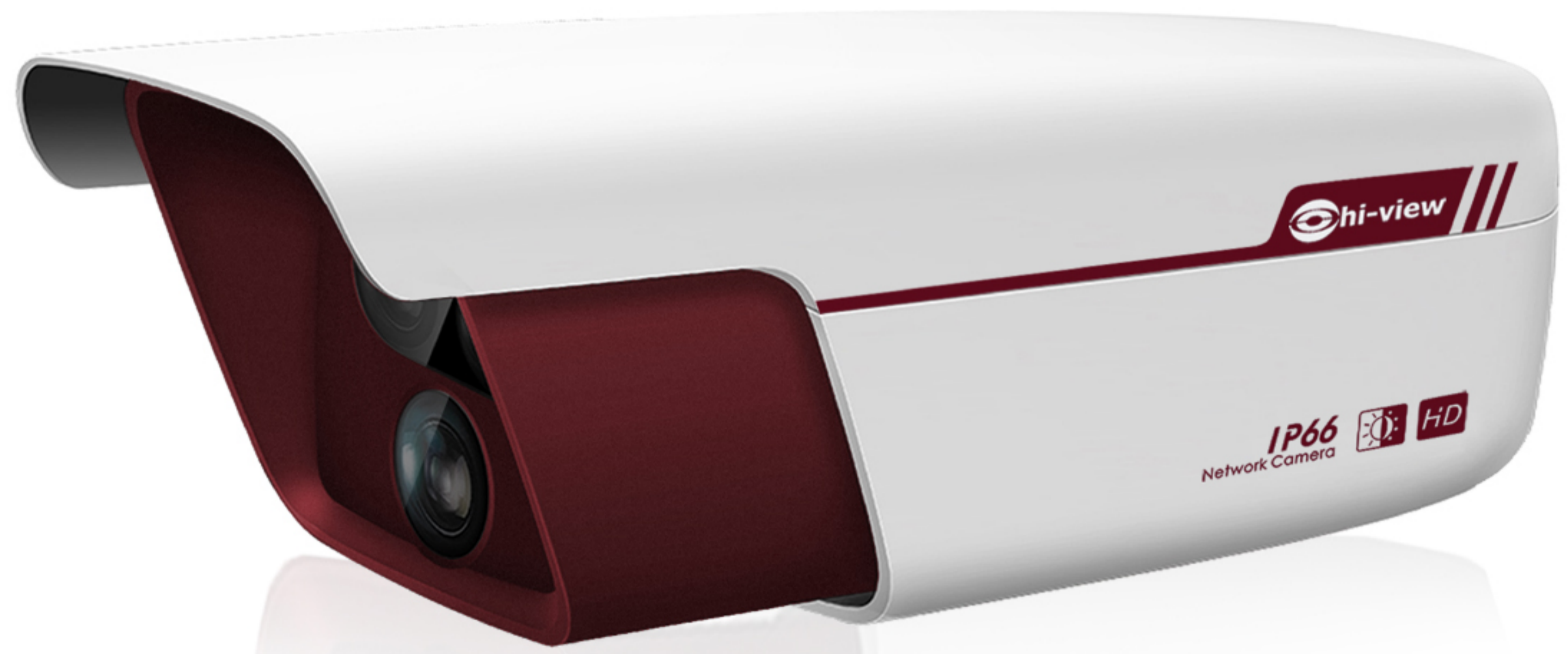
Bi-directional audio / alarm in&out / video out / RS485

One click auto focus

-30 °C ~ 70 °C operation temperature

PoE

IP66"



รายละเอียดสินค้า

รุ่น	HP-22B13
เซ็นเซอร์รับภาพ	1/3" Progressive Scan CMOS
พิกเซล	1.3 Megapixel
ค่าการรับภาพเมื่อมีแสงน้อย	Color: 0.01Lux @ (F1.6, AGC ON) B/W: 0Lux with IR
ความเร็วชัตเตอร์	1/10 ~ 1/10,000S
กลางวัน / กลางคืน	Auto (ICR) / Color / B/W
การปรับภาพย้อนแสง	Digital WDR
ทนต่อสัญญาณรบกวน	>50dB
สมดุลแสงสีขาว	Auto / Manual
Gain Control	Auto / Manual
การปรับแสงพื้นหลัง	Off / BLC / WDR
ชนิดเลนส์	M12
ขนาดเลนส์	3.6 / 6mm
อินฟราเรด	1pcs IR LED
ระยะอินฟราเรด	30m
IR Intensity	SMART IR
รูปแบบการบีบอัด	H.264 / MJPEG
ความละเอียด	Main stream: 960p Secondary stream: D1
เฟรมเรท	Main stream: 960p@30fps Secondary stream: D1@30fps
บิตเรท	64kbps ~ 8Mbps
การควบคุมบิตเรท	VBR / CBR

Dual Streams	Support
สถานะหน้าจอ	Date&Time / Alarm / Customized groups (Support up to 64 characters)
กำหนดพื้นที่ส่วนตัว	Up to 4 zones
จับความเคลื่อนไหว	Up to 4 zones
หยุดภาพชั่วขณะ	Support
ลดการรบกวนของภาพ	3D noise reduction
การกลับภาพ	Flip / Mirror / Rotation 90°, 180°, 270°
เครือข่าย โปรโตคอล	TCP/IP, UDP, HTTP, DHCP, DNS/DDNS, RTP/RTCP, RTSP, PPPoE, FTP, VSIP
ส่วนของผู้ใช้งาน	IPC Control Client / Web IPC Control
จำนวนผู้ใช้งานสูงสุด	10 Users
โปรแกรมการใช้งาน	Onvif, GB/T 28181-2011, API
กระตุ้นการอะลาร์ม	Motion detection
รูปแบบการแจ้งเตือน	Alarm caption / Snapshot
อีเทอร์เน็ต	10/100M, RJ45 interface
รองรับหน่วยความจำ	TF card slot, support 32GB
อุณหภูมิขณะทำงาน	-30°C ~ 60°C / -22°F ~ 140°F
ความชื้น	10% ~ 95%
มาตรฐานการป้องกัน	IP66
ไฟเลี้ยง	12V DC +- 10% / PoE (IEEE802.3af)
กำลังไฟ	Max. 10W
น้ำหนัก	1Kg / 2.2lb (Gross Weight)
ขนาด	195 x 80 x 73mm / 7.68" x 3.15" x 2.87"