

DVR Hi-xxDG Series

ชุดขดเทคโนโลยีเครื่องบันทึกภาพ
พัฒนาเพื่อแก้ปัญหาและปลดล็อกข้อจำกัด
ของเครื่องบันทึกภาพแบบเดิมๆ
มีใบรับรองมาตรฐาน CE , FCC , UL
คุณภาพเป็นยอมรับจากผู้ใช้ทั่วโลก

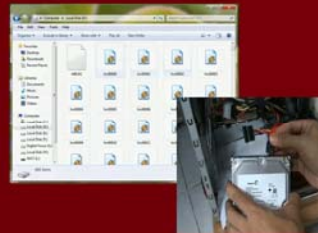


มีระบบ S.M.A.R.T HDD ช่วยตรวจสอบ
การทำงานของ HDD สามารถแจ้งเตือนเมื่อ
HDD มีการทำงานผิดปกติ



ใช้ CPU ประมวลผลของ Texas Instruments
ของ USA ซึ่งเป็นผู้นำด้านการผลิตชิปประมวลผล
อุปกรณ์อิเล็กทรอนิกส์ ระดับโลก

สามารถต่อจอโทรทัศน์พร้อมกันได้ 2 แบบ
คือเชื่อมต่อทั้งพอร์ต VGA และ AV



การเก็บข้อมูล HDD แบบ FAT32
จึงทำให้สามารถเชื่อมต่อ HDD เข้ากับ
คอมพิวเตอร์โดยตรงเพื่อเมื่อสำรองข้อมูล
ในกรณีที่ DVR เกิดความเสียหาย



มีระบบการล็อกไฟล์(Lock File)บันทึกที่สำคัญ
ไม่ให้ถูกลบ หรือถูกเขียนทับ เมื่อป้องกันการสูญหาย
และสามารถเก็บไปใช้งานภายหลัง



เมนูใช้งานเป็น GUI ใช้งานง่าย และมีภาษาไทยรองรับ



เพิ่มขีดความสามารถเช่นไขว้ภาพ การเลือกช่วงเวลา
ที่ต้องการสามารถเลื่อนปุ่มแบบอิสระ:



สามารถซูมภาพแบบดิจิทัล ชะลอความเร็วภาพ
และขยับเลื่อนย้อนหลัง



มีระบบแจ้งเตือนเมื่อกล้องถูกปิดบัง



ผ่านการทดสอบการใช้งานที่อุณหภูมิ 55 องศา



การบันทึกสามารถเลือกบันทึกบน HDD ได้อิสระ
กรณีที่ HDD มากกว่า 2 ลูก สามารถแยกกล้อง
ได้อิสระ ตามความต้องการ



ภายใต้การเลือกใช้ HDD เพราะผ่านการทดสอบการ
บันทึกบน HDD ของ Seagate และ WD ได้เป็น
อย่างดี และมีความเสถียรภาพ



ได้รับการรับรองมาตรฐานในระดับสากล

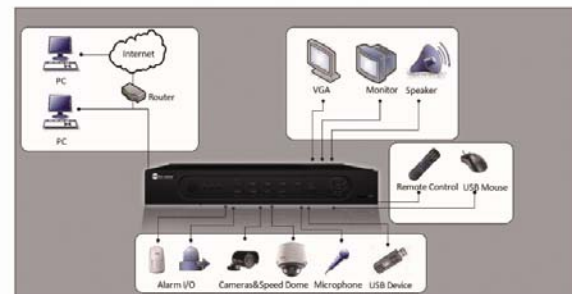


HI-04DG Standalone DVR



Key Features

- User-friendly GUI for easy operation
- Up to 1024x768 VGA output resolution
- Simultaneous VGA and CVBS output
- 4CIF, CIF/QCIF real-time resolution
- Normal and event recording parameters configurable per individual camera
- Partial digital zoom by using mouse when in PTZ control mode
- 4 ch synchronous playback
- Support dual stream
- Different recording storage period configurable for each channel
- NTP, SADP, DHCP protocols supported
- Each channel supports up to 4CIF recording and CIF



Specifications

		Hi-04DG
Video/Audio Input	Video Compression	H.264
	Video Input	4-ch
	Video Input Interface	BNC (1.0Vp-p, 75Ω), PAL/NTSC adaptive
	Audio Compression	G.711
	Audio Input	4-ch
	Audio Input Interface	RCA (2Vp-p, 1kΩ)
Video/Audio Output	Voice Talk Input	1-ch RCA (2Vp-p, 1KΩ), independent
	Preview Resolution	PAL: 704x576; NTSC: 704x480
	VGA Output	1, resolution: 1024x768/60Hz
	Recording Resolution	4CIF/CIF/QCIF
	Synchronous Playback	16-ch
	Video Output	2-ch, BNC (1.0Vp-p, 75Ω)
	Video Loop Output	-
	Frame Rate	4CIF: 12fps CIF/QCIF: 25fps(P)/30fps(N);
	Video Bit Rate	32Kbps~2048Kbps, or user-defined (Max.3072Kbps)
	Audio Output	1-ch, RCA connector (Linear, 1kΩ)
Hard Disk Driver	Interface Type	1 SATA interfaces, each interface supports up to 2TB capacity
	Capacity	Up to 4TB
External Interface	Network Interface	1 RJ45 10M/100M adaptive Ethernet Interface
	Serial Interfaces	1 RS-232 interface; 1 RS-485 interface
	USB Interface	2, USB2.0
	Alarm Input	-
	Alarm Output	-
General	Power Supply	12V DC
	Consumption	10W (without HDD or DVD-R/W)
	Working Temperature	-10°C~+55°C (14°F~131°F)
	Working Humidity	10%~90%
	Chassis	-
	Dimension	315(W)×45(H)×230(D)mm (17.32"(W)×2.76"(H)×15.35"(D))
	Weight (without HDD)	≤2000g